



## UNIPOL PREVIDENZA FUTURA

Piano individuale pensionistico di tipo assicurativo – Fondo Pensione  
Iscritto all'Albo tenuto dalla Covip con il n°5099

NOTA INFORMATIVA PER I POTENZIALI ADERENTI  
(Ed. 03/2026)

LA PRESENTE NOTA INFORMATIVA SI COMPONE DELLE SEGUENTI PARTI:

- a) PARTE I - Le Informazioni chiave per l'Aderente
  - Scheda '**Presentazione**'
  - Scheda 'I costi'
- b) PARTE II - Le informazioni integrative
  - Scheda 'Le opzioni di investimento'
  - Scheda 'Le informazioni sui soggetti coinvolti'
- c) Appendice 'Informativa sulla sostenibilità'



## Nota informativa

(depositata presso la COVIP il 31/03/2026)

UNIPOL ASSICURAZIONI SPA (di seguito, UNIPOL ASSICURAZIONI) è responsabile della completezza e veridicità dei dati e delle notizie contenute nella presente Nota informativa.

La Nota informativa è composta da 2 PARTI e da un'Appendice:

- la **PARTI I 'LE INFORMAZIONI CHIAVE PER L'ADERENTE'**, contiene **INFORMAZIONI DI BASE**, è suddivisa in **2 SCHEDE** ('Presentazione'; 'I costi') e ti viene consegnata al **MOMENTO DELL'ADESIONE**;
- la **PARTI II 'LE INFORMAZIONI INTEGRATIVE'**, contiene **INFORMAZIONI DI APPROFONDIMENTO**, è composta da **2 SCHEDE** ('Le opzioni di investimento'; 'Le informazioni sui soggetti coinvolti') ed è **DISPONIBILE SUL SITO WEB** ([www.unipol.it](http://www.unipol.it));
- l'**Appendice 'Informativa sulla sostenibilità'**, ti viene consegnata al **MOMENTO DELL'ADESIONE**.

## Parte I 'Le informazioni chiave per l'aderente'

### Scheda 'Presentazione' (in vigore dal 31/03/2026)

#### Premessa

<b>Quale è l'obiettivo</b>	UNIPOL PREVIDENZA FUTURA è un <b>PIP</b> finalizzato all'erogazione di una <b>pensione complementare</b> , ai sensi del <b>decreto legislativo 5 dicembre 2005, n. 252</b> . UNIPOL PREVIDENZA FUTURA è vigilato dalla Commissione di vigilanza sui fondi pensione ( <b>COVIP</b> ).
<b>Come funziona</b>	UNIPOL PREVIDENZA FUTURA opera in <b>regime di contribuzione definita</b> : l'importo della tua pensione complementare è determinato dai contributi che versi e dai rendimenti della gestione. Tieni presente che i rendimenti sono soggetti a oscillazioni e l'andamento passato non è necessariamente indicativo di quello futuro. Valuta i risultati in un'ottica di lungo periodo.
<b>Come contribuire</b>	UNIPOL PREVIDENZA FUTURA è rivolto a tutti coloro che intendono realizzare un piano di previdenza complementare su <b>base individuale</b> . Se aderisci a UNIPOL PREVIDENZA FUTURA la misura e la periodicità della contribuzione (mensile, trimestrale, semestrale o annuale) sono scelte da te e, se sei un lavoratore dipendente, puoi contribuire anche versando il TFR maturando. In questo caso il versamento avviene per il tramite del tuo datore di lavoro.
<b>Quali prestazioni puoi ottenere</b>	<ul style="list-style-type: none"> <li>▪ <b>RENDITA e/o CAPITALE</b> – (fino a un massimo del 50%) al momento del pensionamento;</li> <li>▪ <b>ANTICIPAZIONI</b> – (fino al 75%) per <i>malattia</i>, in ogni momento; (fino al 75%) per <i>acquisto/ristrutturazione prima casa</i>, dopo 8 anni; (fino al 30%) per <i>altre cause</i>, dopo 8 anni;</li> <li>▪ <b>RISCATTO PARZIALE/TOTALE</b> – per <i>perdita requisiti, invalidità, inoccupazione, mobilità, cassa integrazione, decesso</i> – secondo le condizioni previste nel Regolamento;</li> <li>▪ <b>RENDITA INTEGRATIVA TEMPORANEA ANTICIPATA (RITA)</b>.</li> </ul>
<b>Trasferimento</b>	Puoi trasferire la tua posizione ad altra forma pensionistica complementare dopo 2 anni (in ogni momento per perdita dei requisiti di partecipazione, in caso di modifiche peggiorative/sostanziali).
<b>I benefici fiscali</b>	Se partecipi a una forma pensionistica complementare benefici di un <b>trattamento fiscale di favore</b> sui contributi versati, sui rendimenti conseguiti e sulle prestazioni percepite.



Consulta la Sezione 'Dove trovare ulteriori informazioni' per capire come approfondire tali aspetti.

#### Le opzioni di investimento

Puoi scegliere liberamente tra **2 opzioni di investimento**, la "**Combinazione libera**" ed il "**Programma Life Cycle**" ognuno dei quali prevede l'investimento in porzione variabile nei **2 comparti** previsti da UNIPOL PREVIDENZA FUTURA:

DENOMINAZIONE COMPARTO	TIPOLOGIA	Sostenibilità <sup>(*)</sup>	ALTRE CARATTERISTICHE
Previattiva Unipol (Gestione interna separata)	garantito	NO	Comparto di default in caso di RITA
PreviGlobale (fondo interno)	azionario	NO	



## PreviGlobale

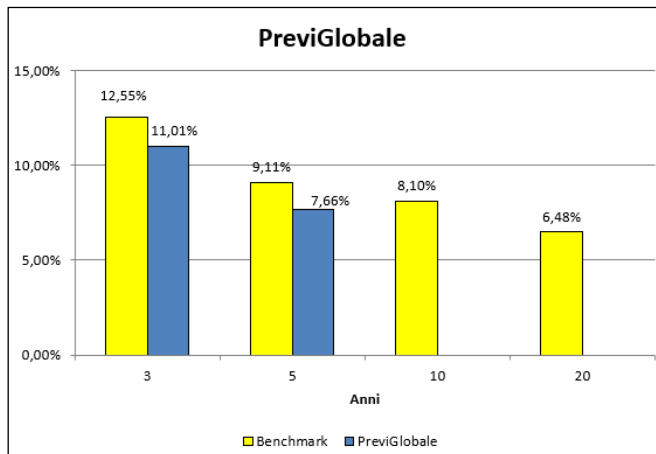
<b>COMPARTO AZIONARIO</b>	<b>ORIZZONTE TEMPORALE</b>  <b><u>LUNGO</u></b> <i>oltre 15 anni dal pensionamento</i>	<p>Il Fondo interno persegue l'obiettivo di incrementare nel tempo il valore degli investimenti (c.d. patrimonio del Fondo interno) attraverso una gestione attiva rispetto al benchmark. La gestione risponde alle esigenze di un soggetto con propensione al rischio alta e/o che ha ancora un numero elevato di anni prima della pensione. Il Fondo è adatto a un soggetto che ricerca rendimenti più elevati nel lungo periodo ed è disposto ad accettare una maggiore esposizione al rischio con la possibilità di registrare discontinuità dei risultati nei singoli esercizi.</p>
-------------------------------	---	--

- **Garanzia:** assente
- **Data di avvio dell'operatività del comparto:** 09/10/2017
- **Patrimonio netto al 31.12.2025 (in euro):** 318.926.182
- **Rendimento netto del 2025:** 4,88%
- **Sostenibilità:**

<input checked="" type="checkbox"/>	<input type="checkbox"/>	<b>NO, non ne tiene conto</b>
<input type="checkbox"/>	<input checked="" type="checkbox"/>	<b>SI, promuove CARATTERISTICHE AMBIENTALI O SOCIALI</b>
<input type="checkbox"/>	<input checked="" type="checkbox"/>	<b>SI, ha OBIETTIVI DI SOSTENIBILITA'</b>

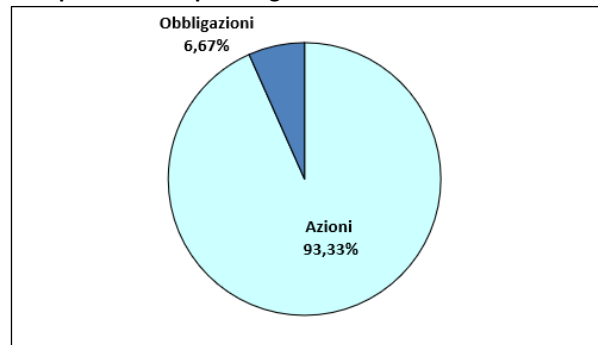
### Rendimento netto medio annuo composto

Il Fondo interno "PreviGlobale" è stato istituito il 09/10/2017, pertanto il grafico seguente riporta soltanto gli istogrammi dei rendimenti pluriennali disponibili.



Il rendimento riflette gli oneri gravanti sul patrimonio del comparto e non contabilizzati nell'andamento del benchmark.

### Composizione del portafoglio al 31.12.2025<sup>(1)</sup>



<sup>(1)</sup> Le obbligazioni sono comprensive della liquidità

## Quanto potresti ricevere quando andrai in pensione <sup>(1)</sup>

versamento iniziale annuo	età all'iscrizione	anni di versamento	Previattiva Unipol		PreviGlobale		Programma Life Cycle	
			posizione finale €	rendita annua €	posizione finale €	rendita annua €	posizione finale €	rendita annua €
€ 2.500	30	37	108.297	3.969	133.232	4.883	117.345	4.301
	40	27	74.889	2.842	87.332	3.314	77.925	2.957
€ 5.000	30	37	216.594	7.938	266.465	9.766	234.689	8.601
	40	27	149.777	5.683	174.665	6.628	155.850	5.914

<sup>(1)</sup> Gli importi sono al lordo della fiscalità e sono espressi in termini reali. Il valore della rata di rendita fa riferimento a una rendita vitalizia immediata a un'età di pensionamento pari a 67 anni.



**AVVERTENZA:** Gli importi sopra riportati sono proiezioni fondate su ipotesi di calcolo definite dalla COVIP e potrebbero risultare differenti da quelli effettivamente maturati al momento del pensionamento. Le indicazioni fornite non impegnano pertanto in alcun modo né UNIPOL ASSICURAZIONI né la COVIP. Tieni inoltre in considerazione che la posizione individuale è soggetta a variazioni in conseguenza della variabilità dei rendimenti effettivamente conseguiti dalla gestione e che le prestazioni pensionistiche sono soggette a tassazione.



Trovi informazioni sulla metodologia e le ipotesi utilizzate al seguente indirizzo [\[https://www.unipol.it/risparmio/pensione-integrativa-fondi-pensione/pip-previdenza-futura\]](https://www.unipol.it/risparmio/pensione-integrativa-fondi-pensione/pip-previdenza-futura), sezione "Documenti". Sul sito web ([www.unipol.it](http://www.unipol.it)) puoi inoltre realizzare simulazioni personalizzate della tua pensione complementare futura.

## Cosa fare per aderire

Per aderire è necessario compilare in ogni sua parte e sottoscrivere il **Modulo di adesione**.

Entro 15 giorni dalla ricezione del Modulo, UNIPOL ASSICURAZIONI SPA ti invierà una lettera di conferma dell'avvenuta iscrizione, nella quale potrai verificare, tra l'altro, la data di decorrenza della partecipazione.

## I rapporti con gli aderenti

UNIPOL ASSICURAZIONI ti trasmette, entro il 31 marzo di ogni anno, una comunicazione (**Prospetto delle prestazioni pensionistiche – fase di accumulo**) contenente un aggiornamento sull'ammontare delle risorse che hai accumulato (posizione individuale) e una proiezione della pensione complementare che potresti ricevere al pensionamento.

UNIPOL ASSICURAZIONI mette inoltre a tua disposizione, nell'**area riservata** del sito *web* (accessibile solo da te), informazioni di dettaglio relative ai versamenti effettuati e alla posizione individuale tempo per tempo maturata, nonché strumenti utili ad aiutarti nelle scelte.

In caso di necessità, puoi contattare UNIPOL ASSICURAZIONI telefonicamente, via e-mail (anche PEC) o posta ordinaria.

Eventuali reclami relativi alla partecipazione a UNIPOL PREVIDENZA FUTURA devono essere presentati in forma scritta con le modalità di invio riportate sul sito <https://www.unipol.it/servizio-clienti/reclami/prodotti-previdenziali> ed utilizzando i contatti ivi previsti.



Se non hai ricevuto risposta entro 45 giorni o ritieni che la risposta sia insoddisfacente puoi inviare un esposto alla COVIP. Consulta la **Guida pratica alla trasmissione degli esposti alla COVIP** ([www.covip.it](http://www.covip.it)).

## Dove trovare ulteriori informazioni

Se ti interessa acquisire ulteriori informazioni puoi consultare i seguenti documenti:

- la **Parte II 'Le informazioni integrative'**, della Nota informativa;
- il **Regolamento**, che contiene le regole di partecipazione a UNIPOL PREVIDENZA FUTURA (ivi comprese le prestazioni che puoi ottenere) e disciplina il funzionamento del fondo;
- il **Documento sul regime fiscale**, il **Documento sulle anticipazioni** e il **Documento sulle rendite**, che contengono informazioni di dettaglio sulle relative tematiche;
- il **Documento sulla politica di investimento**, che illustra la strategia di gestione delle risorse di UNIPOL PREVIDENZA FUTURA.
- **altri documenti** la cui redazione è prevista dalla regolamentazione (ad esempio, le Condizioni generali di contratto, i Rendiconti dei comparti, ecc.).



Tutti questi documenti possono essere acquisiti dall'**area pubblica** del sito web ([www.unipol.it](http://www.unipol.it)). È inoltre disponibile, sul sito web della COVIP ([www.covip.it](http://www.covip.it)), la **Guida introduttiva alla previdenza complementare**.

**Unipol Assicurazioni S.p.A.**

Sede Legale: via Stalingrado, 45 - 40128 Bologna (Italia) - unipol@pec.unipol.it - tel. +39 051 5076111 - fax +39 051 5076666  
Capitale sociale i.v. Euro 3.365.292.408,03 - Registro delle Imprese di Bologna, C.F. 00284160371 - P. IVA 03740811207 - R.E.A. 160304  
Società iscritta all'Albo Imprese di Assicurazione e Riassicurazione Sez. I al numero 1.00183  
Capogruppo del Gruppo Assicurativo Unipol Iscritto all'Albo delle società capogruppo al n.046

**unipol.it - unipol.com**